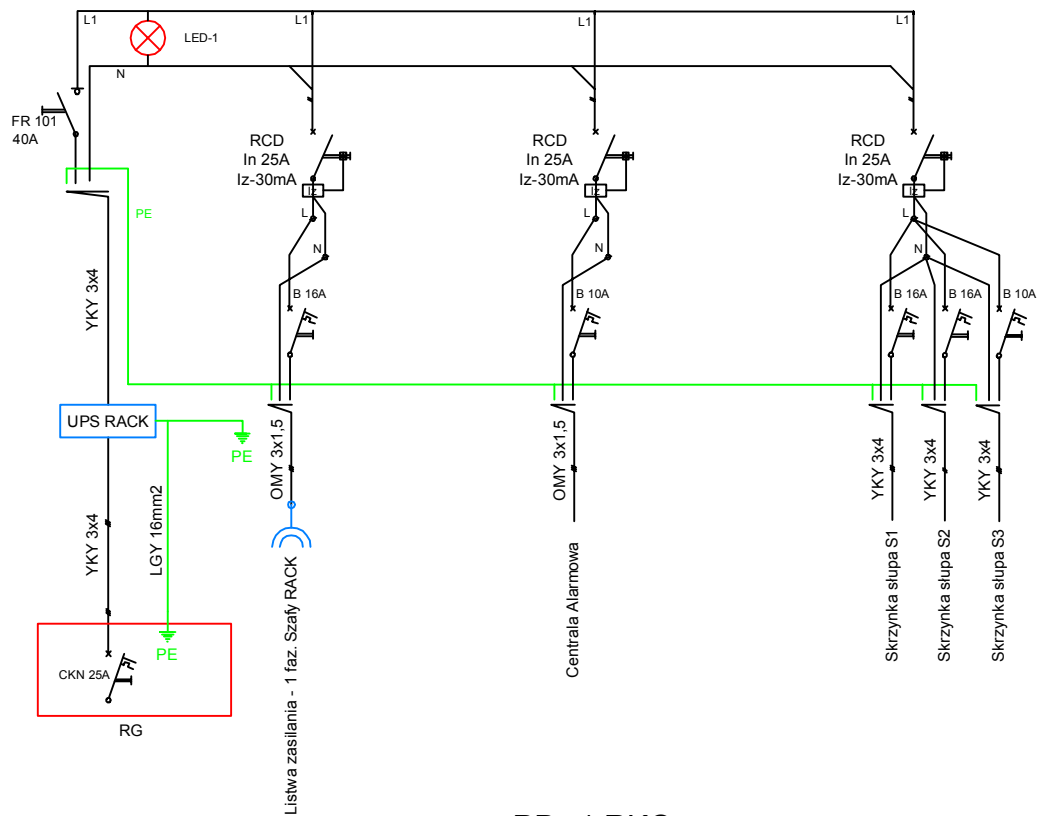


Schemat Zasilania 230V



PD -1 RKO

RKO

| | | | | | | | | | | |
|--------|-----|--------------------|---------------|--------------------|-------|--------------------|---------|---------|---------|--|
| FR 101 | LED | | B 16A | | B 10A | | B 10A | B 10A | B 10A | |
| | | | | | | | | | | |
| 40A | | RCD-In 25A Iz 30mA | Gn -1faz RACK | RCD-In 25A Iz 30mA | CA | RCD-In 25A Iz 30mA | Słup S1 | Słup S2 | Słup S3 | |

12ASGBNKA-GCTV-Ciowoty@RML, kowalczyk@RML

ISM EUROCENTER S.A.

02-820 WARSZAWA, UL. WYCZÓŁKI 71

Obiekt **Lisowice M/Z Wschowa**

Tytuł rysunku **Schemat zasilania 230 V - RKO**

| | | | | | |
|-------------|-------------------------------------|--------------|--------------------|------------|---------------|
| Branża | Systemy Zabezpieczenia Technicznego | Stadium | Projekt Wykonawczy | Branża | SWiN, KD, TVU |
| Projektował | mgr inż. Sebastian Szmidt | Nr uprawnień | 3167/P/2013 | Data | 20.09.2013 |
| Opracował | mgr inż. Tomasz Darocha | Nr uprawnień | ST-225/81 | Skala | brak |
| Sprawił | mgr inż. Tomasz Darocha | Nr uprawnień | ST-225/81 | Nr Rysunku | 22.005 |