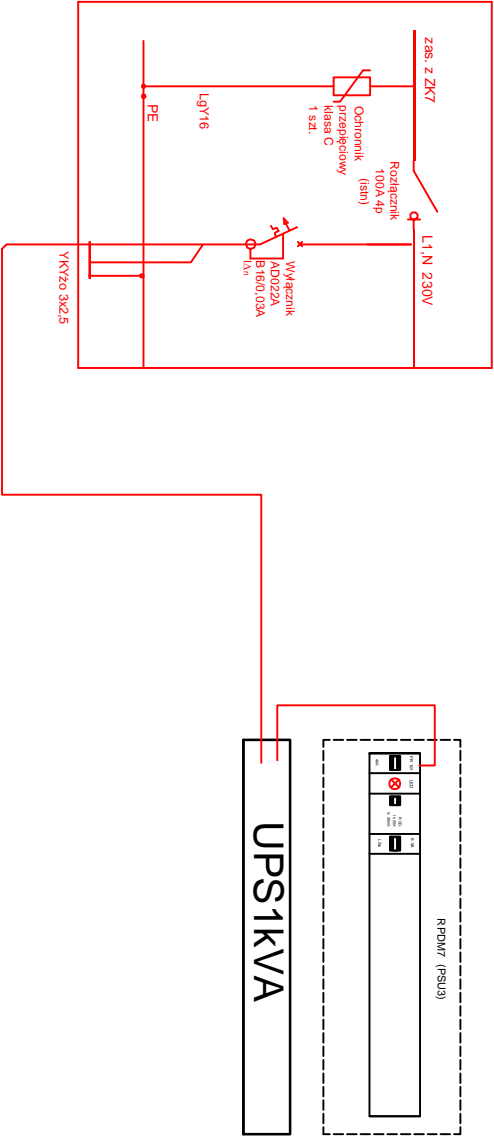
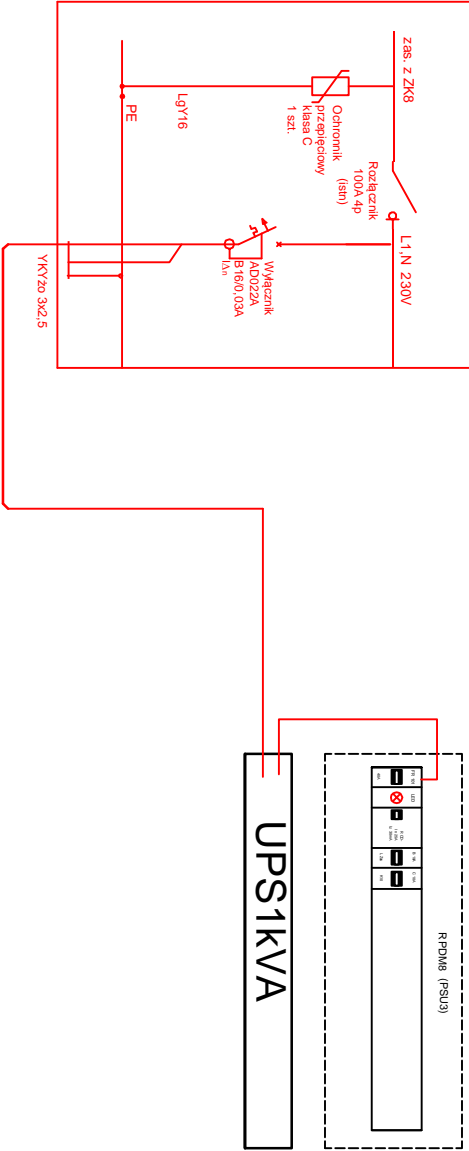


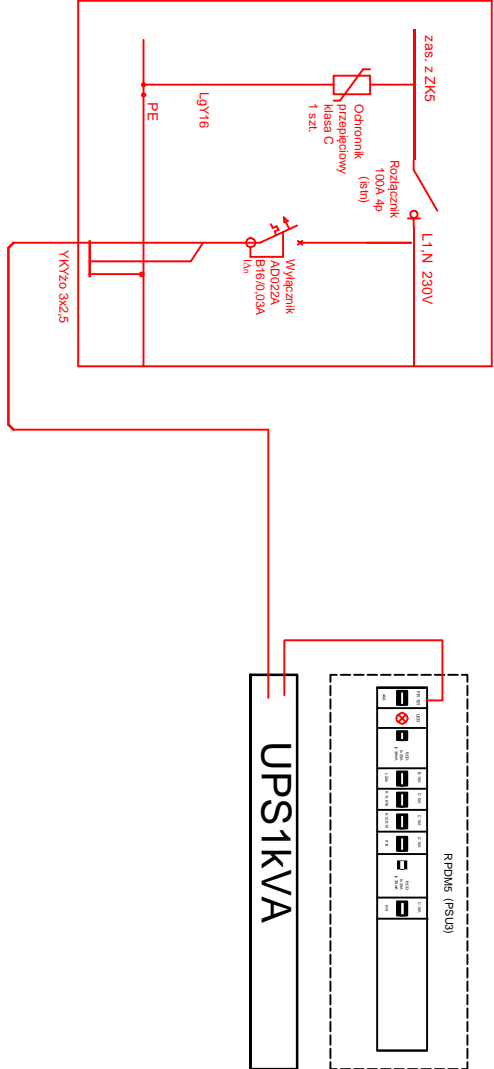
rozdz. w złączu ZK7
(magazyn nr 7)



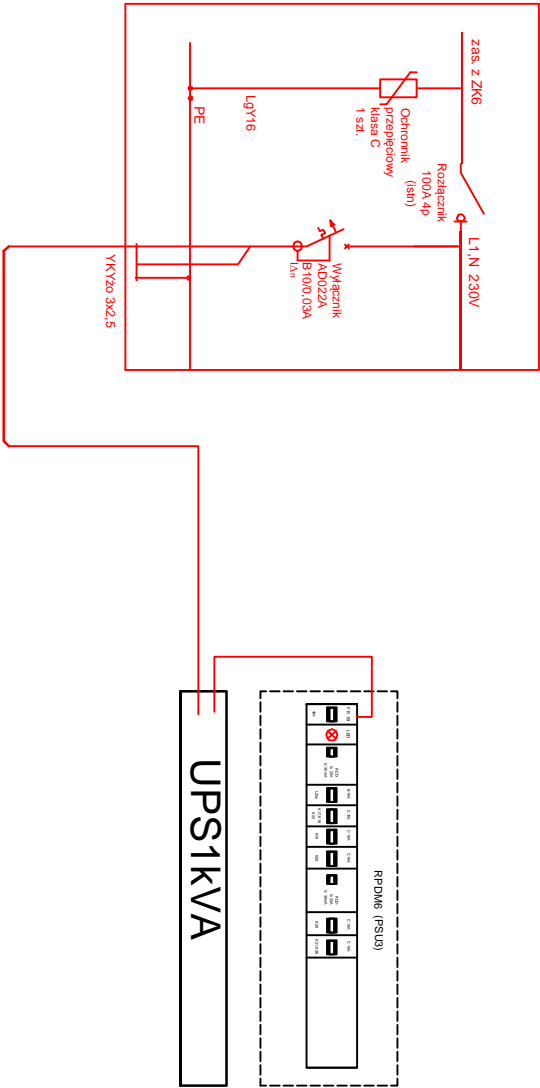
rozdz. w złączu ZK8
(magazyn nr 8)



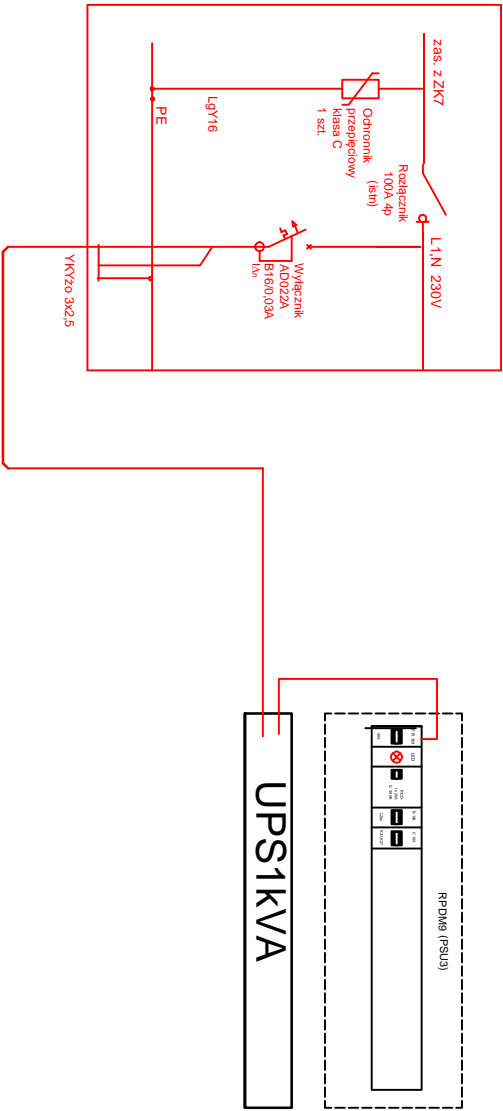
rozdz. w złączu ZK5
(magazyn nr 5)



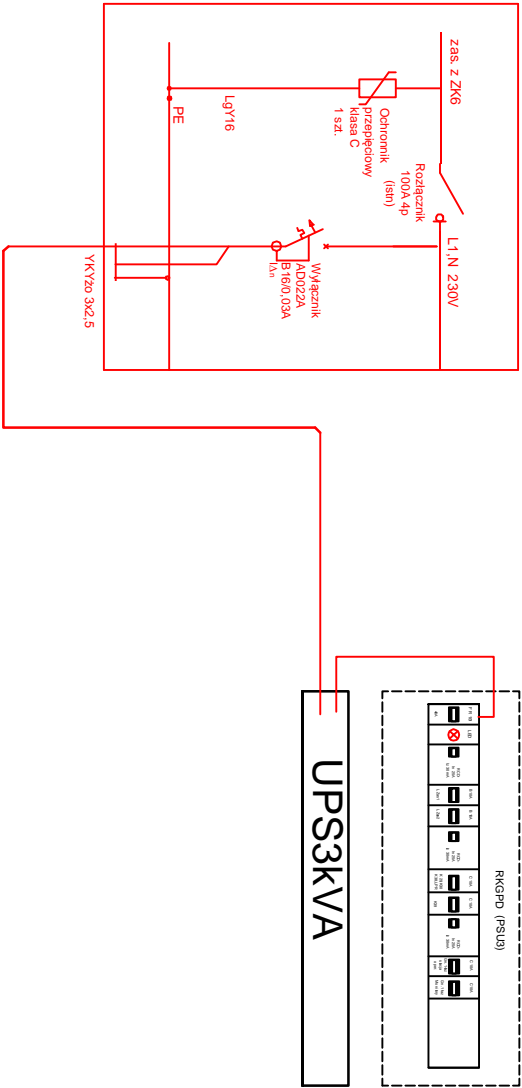
rozdz. w złączu ZK6
(magazyn nr 6)



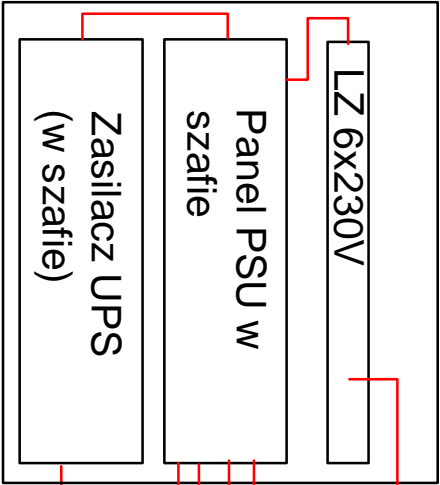
rozdz. w złączu ZK9
(magazyn nr 9)



rozdz. RE (Bud. Wartowni)




Schemat zasilania w szafach
PDMx
Szafa PDM



zasilanie urządzeń w szafie
~230VAC
zasilanie urządzeń zewnętrznych systemu CCTV, KD i SSWN
~230VAC
ZK (w szczycie Magazynu)
YDY203x2,5

UWAGI:

Nie należy odmierzać wymiarów z rysunku, ani używać go jako szablonu. Przed przystąpieniem do prac budowlanych wszystkie wymiary należy sprawdzić w naturze. W przypadku stwierdzenia niezgodności należy zwrócić się do projektanta.



I SM EUROCENTER S.A.

02-820 WARSZAWA, UL. WYCZOKI 71

Obiekt

SKŁADNICA NIEMCE

Typ i przeznaczenie

System CCTV, LPR - schemat zasilania instalacji

Branża

Systemy Zabezpieczenia Technicznego

Projektant

mgr inż. Dariusz Moczalski

Opracował

mgr inż. Grzegorz Milech

Sprawił

mgr inż. Bronisław Stokorzński

	Stan i Przebieg Wykonawczy	Nr projektu	Branża CCTV, LPR
	Nr uprawnień DT-WB1702.4300030	Podpis	Data 09.2013
	Nr uprawnień BH14375.BH124889	Podpis	Nr Rytmu 07_004
		Skala	