

Spis zawartości opracowania:

1. Opis:

- 1.1. Podstawa opracowania
- 1.2. Informacje ogólne
- 1.3. Lokalizacja terenu objętego opracowaniem
- 1.4. Opis remontu
- 1.5. Planowane prace
- 1.6. Zestawienie powierzchni z załącznikami graficznymi

2. Część graficzna

- 2.1. RZUT PARTERU AR-INW-01-00
- 2.2. RZUT PIERWSZEGO PIĘTRA AR-INW-01-01
- 2.3. RZUT DRUGIEGO PIĘTRA; PRZEKRÓJ A-A AR-INW-01/02-02
- 2.4. KATALOG POMIESZCZEŃ

1.1. Podstawa opracowania:

- a) Umowa z inwestorem
- b) Przepisy techniczno-budowlane i obowiązujące normy
- c) Istniejąca dokumentacja budowlana
- d) Pomiary wykonane na miejscu inwestycji
- e) Zakres uzgodniony z inwestorem

1.2. Informacje ogólne

Przedmiotem opracowania jest inwentaryzacja obiektu z pokojami gościnnymi przy ulicy Sienkiewicza 11/13 w Konstancinie-Jeziornie. Budynek stanowi część zabudowy biurowo-konferencyjnej z zapleczem gastronomicznym i pokojami gościnnymi Agencji Rezerw Materiałowych. W skład analizowanej zabudowy wchodzi budynek z pokojami gościnnymi i recepcją, składający się z trzech połączonych części w kształcie prostokątów o dwóch i trzech kondygnacjach. Do budynku dołączona jest parterowa część gastronomiczna będąca poza opracowaniem. Dla budynków wielokondygnacyjnych planuje się przeprowadzenie remontu mającego podnieść standard obecnie użytkowanych pomieszczeń. Przewiduje się dla nich również wymianę poszycia dachowego.

1.3. Lokalizacja terenu objętego opracowaniem

Planowana inwestycja będzie realizowana na działkach nr 6/2, 14 i 15 z obrębu 03-13 na terenie będącym własnością Agencji Rezerw Materiałowych. Szczegółowa lokalizacja inwestycji pokazana na mapie będącej fragmentem opracowania.

INWENTARYZACJA BUDYNKU ARM Z POKOJAMI GOŚCINNymi W KONSTANCINIE - JEZIORNIE

Baza : GEK.6640.4292.2014.MAP
Starostwo Powiatowe w Piasecznie, Wydział Geodezji i Katastru
Układ wsp.2000 strefa 7/21, układ wys.Kronstadt 86



Opracowano systemem GEO-MAP. Skala 1 : 500. Wydrukowa(a) : Piotr Jaroszewski dn. : 2014.08.22 godz: 10:38:43. Str. 1/1
Uwaga:
Punkty załamania granic przedstawione na mapie pochodzą z wektoryzacji mapy ewidencyjnej w skali 1:5000.
Położenie tych punktów może nie spełniać wymagań dokładnościowych przewidzianych Rozporządzeniem Ministra Rozwoju Regionalnego i Budownictwa
w sprawie ewidencji gruntów i budynków (Dz. u. Nr 38 poz 454 z. 2001 r.).

Mapa lokalizacyjna- inwentaryzowany budynek oznaczono kolorem czerwonym.

1.4. Opis remontu

Obiekt podlegający remontowi zlokalizowany w Konstancinie-Jeziornie przy ul. Sienkiewicza 11/13 składa się z trzech brył w kształcie prostokątów połączonych ze sobą. Budynek bez podpiwniczenia o dwóch i trzech kondygnacjach wykonany w technologii tradycyjnej. Nośny ustrój konstrukcyjny tworzą ściany zewnętrzne murowane grubości 38cm i wewnętrzne murowane grubości 25 i 33cm. Ściany posadowione na ławach fundamentowych z odsadzkami. Na ścianach posadowiono za pośrednictwem wieńców płyty stropowe na belkach stalowych. Nad ostatnią kondygnacją znajdują się poddasza nieużytkowe. Budynki przekryte są dachami kopertowymi. Od strony południowo-wschodniej (przy wycofanej kondygnacji) zadaszenie jednospadowe. Konstrukcja nośna dachu jako układ drewniany krokwiowo-kleszczowy oparty na dodatkowych płatwiach wspartych słupkami opartymi na konstrukcji płyty stropowej. Profile drewniane 7x14cm (krokwie) i 12x12cm (płatwie i słupki). Od strony północno-zachodniej dobudowana jest część z zapleczem gastronomicznym. Nowopowstały budynek jest częściowo podpiwniczony. Z tego względu na styku obiektów wykonano podbicie istniejących ław fundamentowych.

Komunikację między piętrami zapewnia klatka schodowa w konstrukcji żelbetowej o trzech biegach międzykondygnacyjnych. Elementy klatki schodowej oparte na nośnych ścianach murowanych jej obudowy.

1.5. Planowane prace

Dla zabudowy przewidziano remont mający na celu poprawienie warunków użytkowych i estetycznych części z pokojami gościnnymi. W związku z tym przewidziano wymianę wewnętrznej stolarki drzwiowej oraz zabudowy szaf wnękowych. Odświeżenie powierzchni wewnętrznych ścian poprzez malowanie. Wymiana stolarki nie wprowadza zmian w układ konstrukcyjny budynku i można ją przeprowadzić bez dodatkowych prac.

1.6. Zestawienie powierzchni z załącznikami graficznymi

NR	NAZWA	POWIERZCHNIA [m ²]	SZAFA - WYMIAR SZEROKOŚĆ x GŁĘBOKOŚĆ
PARTER		335,49	
001	POKÓJ GOŚCINNY	44,4	SZAFY DO ZACHOWANIA
001T	ŁAZIENKA	2,89	
001A	ANEKS	1,73	
002	POKÓJ GOŚCINNY	15,47	155 x 45
002T	ŁAZIENKA	2,5	
003	POKÓJ GOŚCINNY	15,56	74 x 58
003T	ŁAZIENKA	2,26	
004	POKÓJ GOŚCINNY	15,64	75 x 59
004T	ŁAZIENKA	2,65	
005	POKÓJ GOŚCINNY	15,37	74 x 58
005T	ŁAZIENKA	2,43	
006	POKÓJ GOŚCINNY	15,6	75 x 59
006T	ŁAZIENKA	2,38	
007	POKÓJ GOŚCINNY	15,26	155 x 40
007T	ŁAZIENKA	2,43	
008	POM. GOSPODARCZE	7,81	
009	POM. GOSPODARCZE	6,59	
010	SZTANIA	11,5	
011	SZTANIA	19,81	
011T	ŁAZIENKA	2,32	
	ŁAZIENKA	4,16	
	POM. GOSPODARCZE	9,45	
013	RECEPCJA_ZAPLECZE	15,61	127 x 50
013T	ŁAZIENKA	2,82	
	KORYTARZ_ANEKS	11,04	
	KORYTARZ_HOL	49,4	
	KORYTARZ	24,54	
000P	PRZEDSIONEK	3,85	
	RECEPCJA	10,02	
I PIĘTRO		383,34	
101	POKÓJ GOŚCINNY	15,68	131 x 55
101T	ŁAZIENKA	3,1	
102	POKÓJ GOŚCINNY	44,1	80 x 55 i 161 x 40
102T	TOALETA	1,51	
102TT	ŁAZIENKA	2,78	
103	POKÓJ GOŚCINNY	15,63	160 x 30
103T	ŁAZIENKA	2,81	
104	POKÓJ GOŚCINNY	15,36	73 x 55
104T	ŁAZIENKA	2,42	

INWENTARYZACJA BUDYNKU ARM Z POKOJAMI GOŚCINNYMI
W KONSTANCINIE - JEZIORNIE

105	POKÓJ GOŚCINNY	15,57	76 x 55
105T	ŁAZIENKA	2,48	
106	POKÓJ GOŚCINNY	15,28	75 x 55
106T	ŁAZIENKA	2,37	
107	POKÓJ GOŚCINNY	15,6	76 x 55
107T	ŁAZIENKA	2,44	
108	POKÓJ GOŚCINNY	15,77	160 x 40
108T	ŁAZIENKA	2,41	
109	POKÓJ GOŚCINNY	13,56	168 x 60
109T	ŁAZIENKA	2,19	
110	POKÓJ GOŚCINNY	12,67	167 x 60
110T	ŁAZIENKA	1,95	
111	POKÓJ GOŚCINNY	13,05	168 x 55
111T	ŁAZIENKA	2,08	
112	POKÓJ	6,48	
113	POKÓJ	3,43	
114	POKÓJ	14,94	
115	POKÓJ GOŚCINNY	24,48	136 x 60
115T	ŁAZIENKA	3,41	
116	POKÓJ	7,34	
	KORYTARZ	102,45	
II PIĘTRO		168,13	
201	POKÓJ GOŚCINNY	24,73	możliwość: 160 x 60
201T	ŁAZIENKA	2,31	
202	POKÓJ GOŚCINNY	15,14	–
202T	ŁAZIENKA	2,92	
203	POKÓJ GOŚCINNY	15,22	77 x 50
203T	ŁAZIENKA	2,75	
204	POKÓJ GOŚCINNY	15,6	75 x 50
204T	ŁAZIENKA	2,81	
205	POKÓJ GOŚCINNY	15,88	167 x 46
205T	ŁAZIENKA	2,65	
206	POKÓJ GOŚCINNY	10,93	możliwość: 81 x 51
206T	ŁAZIENKA	2,6	
207	POM. GOSPODARCZE	7,88	
208	POM. GOSPODARCZE	3,6	
	KORYTARZ	43,11	

Uwaga: obmiaru szaf należy dokonać ponownie po demontażu szaf istniejących; docelowy wymiar dopasować do otworu w ścianach.

2.4. KATALOG POMIESZCZEŃ

INWENTARYZACJA BUDYNKU ARM Z POKOJAMI GOŚCINNymi
W KONSTANCINIE - JEZIORNIE

NAZWA POMIESZCZENIA (NUMER): **RECEPCJA**

| KONDYGNACJA: PARTER |

| DRZWI DO WYMIANY: TAK/~~NIE~~ | SZAFKA WNĘKOWA DO WYMIANY: TAK/~~NIE~~ |

| POWIERZCHNIA: -- m² |



NAZWA POMIESZCZENIA (NUMER): **KORYTARZ**

| KONDYGNACJA: PARTER |

| DRZWI DO WYMIANY: TAK/~~NIE~~ | SZAFKA WNĘKOWA DO WYMIANY: TAK/~~NIE~~ |

| POWIERZCHNIA: -- m² |

INWENTARYZACJA BUDYNKU ARM Z POKOJAMI GOŚCINNymi
W KONSTANCINIE - JEZIORNIE



NAZWA POMIESZCZENIA (NUMER): **POKÓJ GOŚCINNY 001**

| KONDYGNACJA: PARTER |

| DRZWI DO WYMIANY: TAK/~~NIE~~ | SZAFKA WNĘKOWA DO WYMIANY: TAK/~~NIE~~ |

| POWIERZCHNIA: 44,4 m² |



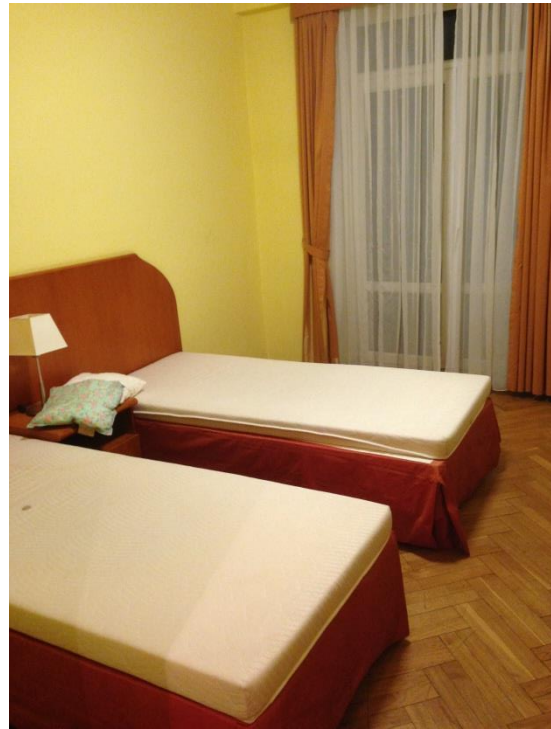
NAZWA POMIESZCZENIA (NUMER): **POKÓJ GOŚCINNY 002**

| KONDYGNACJA: PARTER |

| DRZWI DO WYMIANY: TAK/~~NIE~~ | SZAFKA WNĘKOWA DO WYMIANY: TAK/~~NIE~~ |

| POWIERZCHNIA: 15,5 m² |

INWENTARYZACJA BUDYNKU ARM Z POKOJAMI GOŚCINNymi
W KONSTANCINIE - JEZIORNIE



NAZWA POMIESZCZENIA (NUMER): **POKÓJ GOŚCINNY 003**

| KONDYGNACJA: PARTER |

| DRZWI DO WYMIANY: TAK/~~NIE~~ | SZAFKA WNĘKOWA DO WYMIANY: TAK/~~NIE~~ |

| POWIERZCHNIA: 15,6 m² |



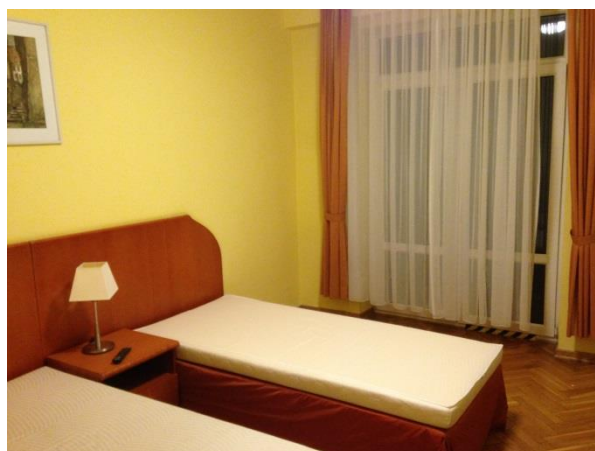
INWENTARYZACJA BUDYNKU ARM Z POKOJAMI GOŚCINNymi
W KONSTANCINIE - JEZIORNIE

NAZWA POMIESZCZENIA (NUMER): **POKÓJ GOŚCINNY 004**

| KONDYGNACJA: PARTER |

| DRZWI DO WYMIANY: TAK/~~NIE~~ | | SZAFKA WNĘKOWA DO WYMIANY: TAK/~~NIE~~ |

| POWIERZCHNIA: 15,6 m² |



NAZWA POMIESZCZENIA (NUMER): **POKÓJ GOŚCINNY 005**

| KONDYGNACJA: PARTER |

| DRZWI DO WYMIANY: TAK/~~NIE~~ | | SZAFKA WNĘKOWA DO WYMIANY: TAK/~~NIE~~ |

| POWIERZCHNIA: 15,4 m² |



INWENTARYZACJA BUDYNKU ARM Z POKOJAMI GOŚCINNymi
W KONSTANCINIE - JEZIORNIE

NAZWA POMIESZCZENIA (NUMER): **POKÓJ GOŚCINNY 006**

| KONDYGNACJA: PARTER |

| DRZWI DO WYMIANY: TAK/~~NIE~~ | SZAFKA WNĘKOWA DO WYMIANY: TAK/~~NIE~~ |

| POWIERZCHNIA: 15,6 m² |



NAZWA POMIESZCZENIA (NUMER): **POKÓJ GOŚCINNY 007**

| KONDYGNACJA: PARTER |

| DRZWI DO WYMIANY: TAK/~~NIE~~ | SZAFKA WNĘKOWA DO WYMIANY: TAK/~~NIE~~ |

| POWIERZCHNIA: 15,3 m² |



INWENTARYZACJA BUDYNKU ARM Z POKOJAMI GOŚCINNymi
W KONSTANCINIE - JEZIORNIE

NAZWA POMIESZCZENIA (NUMER): **POMIESZCZENIE GOSPODARCZE 008**

| KONDYGNACJA: PARTER |

| DRZWI DO WYMIANY: TAK/NIE | | SZAFKA WNĘKOWA DO WYMIANY: TAK/NIE |

| POWIERZCHNIA: 7,8 m² |



NAZWA POMIESZCZENIA (NUMER): **POMIESZCZENIE GOSPODARCZE 009**

| KONDYGNACJA: PARTER |

| DRZWI DO WYMIANY: TAK/NIE | | SZAFKA WNĘKOWA DO WYMIANY: TAK/NIE |

| POWIERZCHNIA: 8,6 m² |



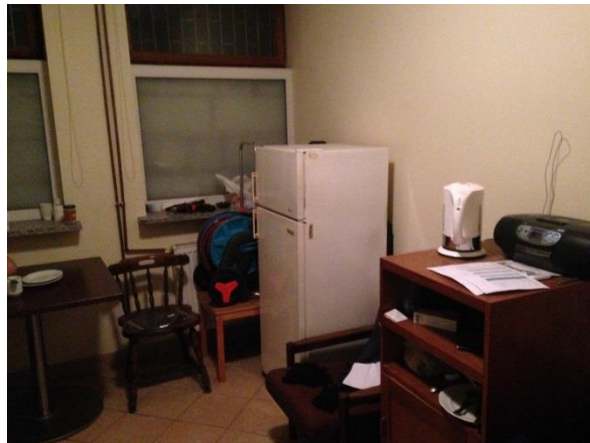
INWENTARYZACJA BUDYNKU ARM Z POKOJAMI GOŚCINNymi
W KONSTANCINIE - JEZIORNIE

NAZWA POMIESZCZENIA (NUMER): **SZATNIA 010**

| KONDYGNACJA: PARTER |

| DRZWI DO WYMIANY: TAK/NIE | | SZAFKA WNĘKOWA DO WYMIANY: TAK/NIE |

| POWIERZCHNIA: 11,5 m² |

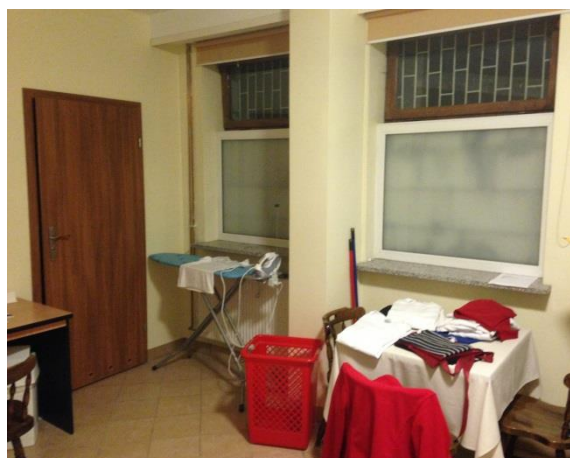
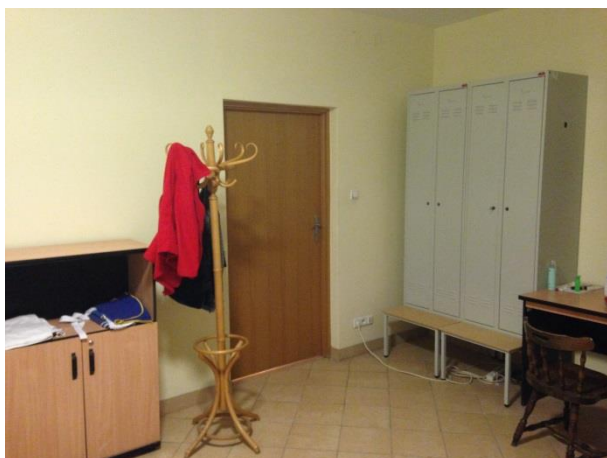


NAZWA POMIESZCZENIA (NUMER): **SZATNIA 011**

| KONDYGNACJA: PARTER |

| DRZWI DO WYMIANY: TAK/NIE | | SZAFKA WNĘKOWA DO WYMIANY: TAK/NIE |

| POWIERZCHNIA: 19,8 m² |



INWENTARYZACJA BUDYNKU ARM Z POKOJAMI GOŚCINNymi
W KONSTANCINIE - JEZIORNIE

NAZWA POMIESZCZENIA (NUMER): **ŁAZIENKA**

| KONDYGNACJA: PARTER |

| DRZWI DO WYMIANY: TAK/NIE | | SZAFKA WNĘKOWA DO WYMIANY: TAK/NIE |

| POWIERZCHNIA: 4,16 m² |

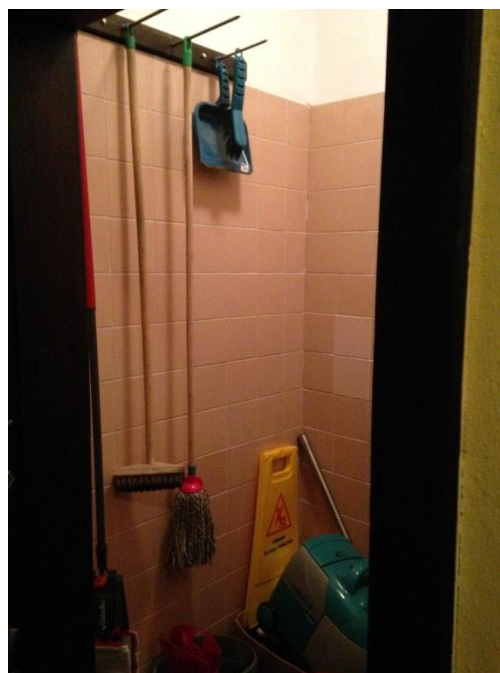


NAZWA POMIESZCZENIA (NUMER): **POMIESZCZENIE GOSPODARCZE**

| KONDYGNACJA: PARTER |

| DRZWI DO WYMIANY: TAK/NIE | | SZAFKA WNĘKOWA DO WYMIANY: TAK/NIE |

| POWIERZCHNIA: 9,5 m² |



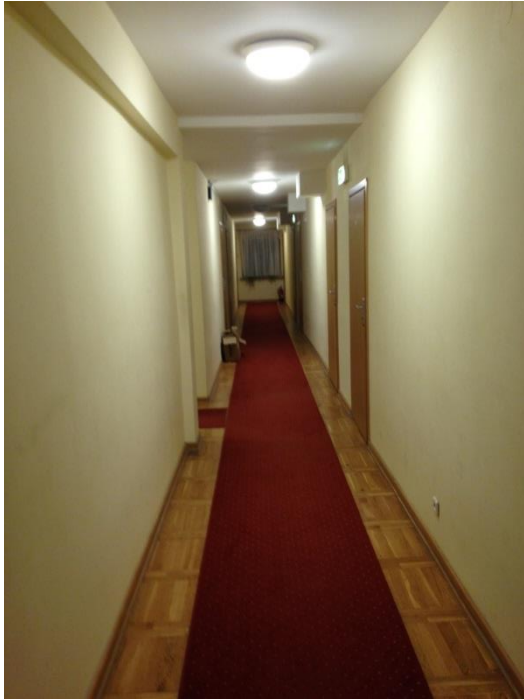
INWENTARYZACJA BUDYNKU ARM Z POKOJAMI GOŚCINNymi
W KONSTANCINIE - JEZIORNIE

NAZWA POMIESZCZENIA (NUMER): **KORYTARZ**

| KONDYGNACJA: I PIĘTRO |

| DRZWI DO WYMIANY: TAK/~~NIE~~ | | SZAFKA WNĘKOWA DO WYMIANY: ~~TAK~~/~~NIE~~ |

| POWIERZCHNIA: -- m² |



NAZWA POMIESZCZENIA (NUMER): **POKÓJ GOŚCINNY 101**

| KONDYGNACJA: I PIĘTRO |

| DRZWI DO WYMIANY: TAK/~~NIE~~ | | SZAFKA WNĘKOWA DO WYMIANY: TAK/~~NIE~~ |

| POWIERZCHNIA: 15,7 m² |

INWENTARYZACJA BUDYNKU ARM Z POKOJAMI GOŚCINNymi
W KONSTANCINIE - JEZIORNIE



NAZWA POMIESZCZENIA (NUMER): **POKÓJ GOŚCINNY 102**

| KONDYGNACJA: I PIĘTRO |

| DRZWI DO WYMIANY: TAK/~~NIE~~ | SZAFKA WNEKOWA DO WYMIANY: TAK/~~NIE~~ |

| POWIERZCHNIA: 44,1 m² |



NAZWA POMIESZCZENIA (NUMER): **POKÓJ GOŚCINNY 103**

| KONDYGNACJA: I PIĘTRO |

| DRZWI DO WYMIANY: TAK/~~NIE~~ | SZAFKA WNEKOWA DO WYMIANY: TAK/~~NIE~~ |

| POWIERZCHNIA: 15,6 m² |

INWENTARYZACJA BUDYNKU ARM Z POKOJAMI GOŚCINNymi
W KONSTANCINIE - JEZIORNIE



NAZWA POMIESZCZENIA (NUMER): **POKÓJ GOŚCINNY 104**

| KONDYGNACJA: I PIĘTRO |

| DRZWI DO WYMIANY: TAK/NIE | | SZAFKA WNĘKOWA DO WYMIANY: TAK/NIE |

| POWIERZCHNIA: 15,4 m² |



NAZWA POMIESZCZENIA (NUMER): **POKÓJ GOŚCINNY 105**

| KONDYGNACJA: I PIĘTRO |

| DRZWI DO WYMIANY: TAK/NIE | | SZAFKA WNĘKOWA DO WYMIANY: TAK/NIE |

| POWIERZCHNIA: 15,6 m² |

INWENTARYZACJA BUDYNKU ARM Z POKOJAMI GOŚCINNymi
W KONSTANCINIE - JEZIORNIE



NAZWA POMIESZCZENIA (NUMER): **POKÓJ GOŚCINNY 106**

| KONDYGNACJA: I PIĘTRO |

| DRZWI DO WYMIANY: TAK/~~NIE~~ | SZAFKA WNEKOWA DO WYMIANY: TAK/~~NIE~~ |

| POWIERZCHNIA: 15,3 m² |



NAZWA POMIESZCZENIA (NUMER): **POKÓJ GOŚCINNY 107**

| KONDYGNACJA: I PIĘTRO |

| DRZWI DO WYMIANY: TAK/~~NIE~~ | SZAFKA WNEKOWA DO WYMIANY: TAK/~~NIE~~ |

| POWIERZCHNIA: 15,6 m² |

INWENTARYZACJA BUDYNKU ARM Z POKOJAMI GOŚCINNymi
W KONSTANCINIE - JEZIORNIE



NAZWA POMIESZCZENIA (NUMER): **POKÓJ GOŚCINNY 108**

| KONDYGNACJA: I PIĘTRO |

| DRZWI DO WYMIANY: TAK/~~NIE~~ | | SZAFKA WNEKOWA DO WYMIANY: TAK/~~NIE~~ |

| POWIERZCHNIA: 15,77 m² |



NAZWA POMIESZCZENIA (NUMER): **POKÓJ GOŚCINNY 109**

| KONDYGNACJA: I PIĘTRO |

| DRZWI DO WYMIANY: TAK/~~NIE~~ | | SZAFKA WNEKOWA DO WYMIANY: TAK/~~NIE~~ |

| POWIERZCHNIA: 13,6 m² |

INWENTARYZACJA BUDYNKU ARM Z POKOJAMI GOŚCINNymi
W KONSTANCINIE - JEZIORNIE



NAZWA POMIESZCZENIA (NUMER): **POKÓJ GOŚCINNY 110**

| KONDYGNACJA: I PIĘTRO |

| DRZWI DO WYMIANY: TAK/NIE | | SZAFKA WNEKOWA DO WYMIANY: TAK/NIE |

| POWIERZCHNIA: 12,7 m² |



INWENTARYZACJA BUDYNKU ARM Z POKOJAMI GOŚCINNymi
W KONSTANCINIE - JEZIORNIE

NAZWA POMIESZCZENIA (NUMER): **POKÓJ GOŚCINNY 111**

| KONDYGNACJA: I PIĘTRO |

| DRZWI DO WYMIANY: TAK/NIE | | SZAFKA WNĘKOWA DO WYMIANY: TAK/NIE |

| POWIERZCHNIA: 13,1 m² |



NAZWA POMIESZCZENIA (NUMER): **POMIESZCZENIE GOSPODARCZE 112**

| KONDYGNACJA: I PIĘTRO |

| DRZWI DO WYMIANY: TAK/NIE | | SZAFKA WNĘKOWA DO WYMIANY: TAK/NIE |

| POWIERZCHNIA: 6,5 m² |



INWENTARYZACJA BUDYNKU ARM Z POKOJAMI GOŚCINNymi
W KONSTANCINIE - JEZIORNIE

NAZWA POMIESZCZENIA (NUMER): **PRASOWALNIA 113**

| KONDYGNACJA: I PIĘTRO |

| DRZWI DO WYMIANY: TAK/NIE | | SZAFKA WNĘKOWA DO WYMIANY: TAK/NIE |

| POWIERZCHNIA: 3,4m² |



NAZWA POMIESZCZENIA (NUMER): **POMIESZCZENIE SŁUŻBOWE 114**

| KONDYGNACJA: I PIĘTRO |

| DRZWI DO WYMIANY: TAK/NIE | | SZAFKA WNĘKOWA DO WYMIANY: TAK/NIE |

| POWIERZCHNIA: 14,9 m² |



INWENTARYZACJA BUDYNKU ARM Z POKOJAMI GOŚCINNymi
W KONSTANCINIE - JEZIORNIE

NAZWA POMIESZCZENIA (NUMER): **POKÓJ GOŚCINNY 115**

| KONDYGNACJA: I PIĘTRO |

| DRZWI DO WYMIANY: TAK/NIE | | SZAFKA WNĘKOWA DO WYMIANY: TAK/NIE |

| POWIERZCHNIA: 24,5 m² |



NAZWA POMIESZCZENIA (NUMER): **POMIESZCZENIE GOSPODARCZE 116**

| KONDYGNACJA: I PIĘTRO |

| DRZWI DO WYMIANY: TAK/NIE | | SZAFKA WNĘKOWA DO WYMIANY: TAK/NIE |

| POWIERZCHNIA: 7,3 m² |



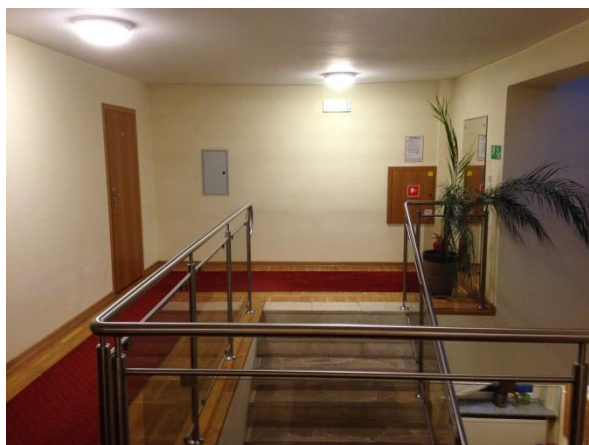
INWENTARYZACJA BUDYNKU ARM Z POKOJAMI GOŚCINNymi
W KONSTANCINIE - JEZIORNIE

NAZWA POMIESZCZENIA (NUMER): **KORYTARZ**

| KONDYGNACJA: II PIĘTRO |

| DRZWI DO WYMIANY: TAK/NIE | | SZAFKA WNĘKOWA DO WYMIANY: TAK/NIE |

| POWIERZCHNIA: -- m² |



NAZWA POMIESZCZENIA (NUMER): **POKÓJ GOŚCINNY 201**

| KONDYGNACJA: II PIĘTRO |

| DRZWI DO WYMIANY: TAK/NIE | | SZAFKA WNĘKOWA DO WYMIANY: TAK/NIE |

| POWIERZCHNIA: 24,7 m² |



INWENTARYZACJA BUDYNKU ARM Z POKOJAMI GOŚCINNymi
W KONSTANCINIE - JEZIORNIE

NAZWA POMIESZCZENIA (NUMER): **POKÓJ GOŚCINNY 202**

| KONDYGNACJA: II PIĘTRO |

| DRZWI DO WYMIANY: TAK/~~NIE~~ | SZAFKA WNĘKOWA DO WYMIANY: TAK/~~NIE~~ |

| POWIERZCHNIA: 15,1 m² |



NAZWA POMIESZCZENIA (NUMER): **POKÓJ GOŚCINNY 203**

| KONDYGNACJA: II PIĘTRO |

| DRZWI DO WYMIANY: TAK/~~NIE~~ | SZAFKA WNĘKOWA DO WYMIANY: TAK/~~NIE~~ |

| POWIERZCHNIA: 15,2 m² |



INWENTARYZACJA BUDYNKU ARM Z POKOJAMI GOŚCINNymi
W KONSTANCINIE - JEZIORNIE

NAZWA POMIESZCZENIA (NUMER): **POKÓJ GOŚCINNY 204**

| KONDYGNACJA: II PIĘTRO |

| DRZWI DO WYMIANY: TAK/~~NIE~~ | | SZAFKA WNEKOWA DO WYMIANY: TAK/~~NIE~~ |

| POWIERZCHNIA: 15,6 m² |



NAZWA POMIESZCZENIA (NUMER): **POKÓJ GOŚCINNY 205**

| KONDYGNACJA: II PIĘTRO |

| DRZWI DO WYMIANY: TAK/~~NIE~~ | | SZAFKA WNEKOWA DO WYMIANY: TAK/~~NIE~~ |

| POWIERZCHNIA: 15,9 m² |



INWENTARYZACJA BUDYNKU ARM Z POKOJAMI GOŚCINNymi
W KONSTANCINIE - JEZIORNIE

NAZWA POMIESZCZENIA (NUMER): **POKÓJ GOŚCINNY 206**

| KONDYGNACJA: II PIĘTRO |

| DRZWI DO WYMIANY: TAK/NIE | | SZAFKA WNĘKOWA DO WYMIANY: TAK/NIE |

| POWIERZCHNIA: 10,9 m² |

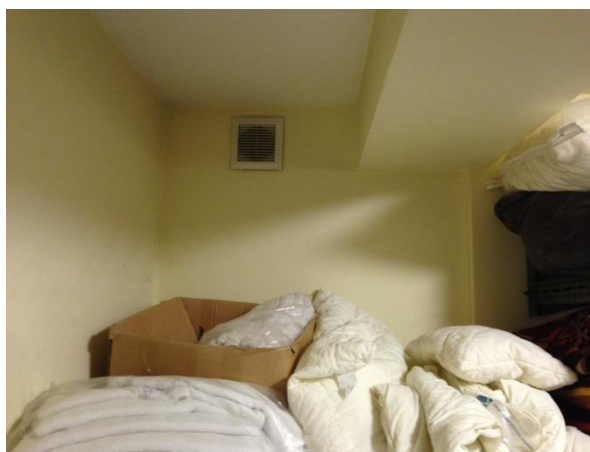


NAZWA POMIESZCZENIA (NUMER): **POMIESZCZENIE GOSPODARCZE 207**

| KONDYGNACJA: II PIĘTRO |

| DRZWI DO WYMIANY: TAK/NIE | | SZAFKA WNĘKOWA DO WYMIANY: TAK/NIE |

| POWIERZCHNIA: 7,9 m² |



INWENTARYZACJA BUDYNKU ARM Z POKOJAMI GOŚCINNymi
W KONSTANCINIE - JEZIORNIE

NAZWA POMIESZCZENIA (NUMER): **POMIESZCZENIE GOSPODARCZE 208**

| KONDYGNACJA: II PIĘTRO |

| DRZWI DO WYMIANY: TAK/NIE | | SZAFKA WNĘKOWA DO WYMIANY: TAK/NIE |

| POWIERZCHNIA: 3,6 m² |

