

PLYTKI W POMIESZCZENIU (PODŁOGA)
POMALOWAĆ FARBĄ DO PLYTEK; KOLOR JASNY SZARY;
(np. HYDROPOX FIRMY NAXAN)

PLYTKI W POMIESZCZENIU (ŚCIANY I PODŁOGA)
POMALOWAĆ FARBĄ DO PLYTEK; ŚCIANY - KOLOR BIAŁY, PODŁOGA - JASNY SZARY;
(np. HYDROPOX FIRMY NAXAN)

GRANICA OPRACOWANIA

- ŚCIANY W POKOJACH - KOLOR Z WZORNIKA CAPAROL - GRANIT 55
- ŚCIANY W PRZEDSIONKACH I SZYLDY PRZY DRZWIACH - KOLOR Z WZORNIKA CAPAROL - TUNDRA 75
- ŚCIANY PRZY SCHODACH - KOLOR Z WZORNIKA CAPAROL - LAVENDEL 40
- SZYLDY PRZY SCHODACH - KOLOR Z WZORNIKA CAPAROL - LAVENDEL 50

UWAGI

1. WYMIARY PODANO W cm, RZĘDNE POZIOMÓW PODANE W m, SPADKI W %.
2. PODCZAS WYKONYWANIA INWENTARYZACJI W BUDYNKU ZNAIDOWAŁO SIĘ WYPOSAŻENIE
3. WYMIARY PODANO W ŚWIETLE WYKOŃCZONYCH PRZEGRÓD
4. W POKOJACH GOŚCINNYCH ZNAIDUJĄ SIĘ SZAFY WNĘKOWE WBUDOWANE - WYMIARY PODANO W ŚWIETLE WYKOŃCZONYCH ELEMENTÓW
5. GRUBOŚĆ ŚCIAN JEST WYNIKOWA - PODANE WYMIARY MOGĄ SIĘ RÓŻNIĆ W RZECZYWISTOŚCI

P O W I A N I A

1. RYSUNEK NALEŻY ROZPATRYWAĆ ŁĄCZNIE Z RYSUNKAMI PRZEKROJÓW
2. RYSUNEK NALEŻY ROZPATRYWAĆ ŁĄCZNIE Z ZAPISAMI OPISU TECHNICZNEGO.
3. RYSUNEK NALEŻY ROZPATRYWAĆ ŁĄCZNIE Z OPRACOWANIAMİ BRANŻOWYMI.
4. WYSTĘPUJĄCE W TEKŚCIE NAZWY I ZNAKI TOWAROWE UŻYTO JEDYNIEM W CELU OKREŚLENIA ZAKŁADANYCH TZW. STANDARDÓW TECHNICZNYCH I MATERIAŁOWYCH I/LUB WYGLĄDU ESTETYCZNEGO MATERIAŁÓW WYKOŃCZENIOWYCH.
5. WSZYSTKIE ZAPROPONOWANE PRZEZ WYKONAWCĘ: MATERIAŁY, URZĄDZENIA, ELEMENTY I TECHNOLOGIE, POWINNY SPEŁNIAĆ WSZYSTKIE ZAŁOŻONE W PROJEKIE PARAMETRY TECHNICZNE, ESTETYCZNE I FORMALNO-PRAWNE, A TAKŻE PRZED SKIEROWANIEM DO REALIZACJI POWINNY UZYSKAĆ AKCEPTACJĘ GP, INSPEKTORA NADZORU I INWESTORA.
6. WSZYSTKIE URZĄDZENIA, MATERIAŁY, ELEMENTY I TECHNOLOGIE, POWINNY POSIADAĆ PRZEWIDZIANE PRAWEM I ODPOWIEDNIMI PRZEPISAMI DOPUSZCZENIA, ATESTY I CERTYFIKATY.

I N S T R U K C J E

1. PROJEKT NALEŻY ZREALIZOWAĆ, ZGODNIE ZE SZTKĄ BUDOWLANĄ, W PRZYPADKU ROZBIEŻNOŚCI WYMIAROWYCH I TECHNOLOGICZNYCH MIĘDZY PROJEKTAMI BRANŻOWYMI, SKONSULTOWAĆ SIĘ Z G.P.
2. PROJEKT ARCHITEKTONICZNY JEST PROJEKTEM NADZORNYM. WSZYSTKIE ROZBIEŻNOŚCI Z PROJEKTAMI BRANŻOWYMI SKONSULTOWAĆ Z PROJEKTEM GENERALNYM.
3. WSZYSTKIE ZMIANY KONSULTOWAĆ Z PROJEKTANTEM.
4. WYMIARY PODANO W mm, RZĘDNE POZIOMÓW PODANE W m, SPADKI W %.
5. IZOLACJĘ PRZECIWWODNĄ WYKONAĆ ZE SZCZEGÓLNAJĄ STARANNOŚCIĄ, ZGODNIE Z WYTYCZNYMI TECHNOLOGICZNYMI.

I N W E S T O R

AGENCJA REZERW MATERIAŁOWYCH

ul. Grzybowska 45, 00-844 Warszawa
tel. (+48) 22 36 09 100 fax. (+48) 22 36 09 101
bpi@arm.gov.pl

G E N E R A L N Y P R O J E K T A N T

MYŚL ARCHITEKTONICZNA
Miłosz Romańczuk

ul. Kaczeńcowa 9, 96-200 Rawa Mazowiecka
tel. (+48) 607 760 659
m.romanczuk@myslarchitektoniczna.com



P R O J E K T A N T O P R A C O W A N I A B R A Ń Z O W E G O

N A Z W A P R O J E K T U

REMONT BUDYNKU ARM Z POKOJAMI GOŚCINNymi
W KONSTANCINIE - JEZIORNIE

A D R E S I N W E S T Y C J I

AGENCJA REZERW MATERIAŁOWYCH
UL. SIENKIEWICZA 11/13
05-510 KONSTANCIN - JEZIORNA

Z E S P Ó Ł P R O J E K T O W Y

mgr inż. arch. Miłosz Romańczuk

MA/027/15



F A Z A O P R A C O W A N I A

PROJEKT WYKONAWCZY

T Y T U Ł R Y S U N K U

RZUT PARTERU/ZESTAWIENIA

N U M E R R Y S U N K U

AR-WYK-01-00

B R A Ń Z A

ARCHITEKTURA

D A T A

2015.12

S K A Ł A



SYMBOL	D1	D2	D3	D4	D5
WIDOK					
WYMIAR W ŚWIETLE PRZEJŚCIA	200 x 90	200 x 85	200 x 80	200 x 80	200 x 90
ORIENTACJA	L P	L P	L P	L P	L P
ILOŚĆ	6 2	3 4	5 4	1 -	- 1
SUMA	8	7	9	1	1
OŚCIEŻNICA	REGULOWANA	REGULOWANA	REGULOWANA	REGULOWANA	REGULOWANA

UWAGI

1. WYMIARY PODANO W cm, RZĘDNE POZIOMÓW PODANE W m, SPADKI W %.
2. PODCZAS WYKONYWANIA INWENTARYZACJI W BUDYNKU ZNAIDOWAŁO SIĘ WYPOSAŻENIE
3. WYMIARY PODANO W ŚWIETLE WYKOŃCZONYCH PRZEGRÓD
4. W POKOJACH GOŚCINNYCH ZNAIDUJĄ SIĘ SZAFY WNĘKOWE WBUDOWANE - WYMIARY PODANO W ŚWIETLE WYKOŃCZONYCH ELEMENTÓW
5. GRUBOŚĆ ŚCIAN JEST WYNIKOWA - PODANE WYMIARY MOGĄ SIĘ RÓŻNIĆ W RZECZYWISTOŚCI

P O W O Ł A N I A

1. RYSUNEK NALEŻY ROZPATRYWAĆ ŁĄCZNIE Z RYSUNKAMI PRZEKROJÓW.
2. RYSUNEK NALEŻY ROZPATRYWAĆ ŁĄCZNIE Z ZAPISAMI OPISU TECHNICZNEGO.
3. RYSUNEK NALEŻY ROZPATRYWAĆ ŁĄCZNIE Z OPRACOWANAMI BRANŻOWYMI.
4. WYSTĘPUJĄCE W TEKŚCIE NAZWY I ZNAKI TOWAROWE UŻYTO JEDYNNIE W CELU OKREŚLENIA ZAKŁADANYCH TZW. STANDARDÓW TECHNICZNYCH I MATERIAŁOWYCH I/LUB WYGLĄDU ESTETYCZNEGO MATERIAŁÓW WYKOŃCZENIOWYCH.
5. WSZYSTKIE ZAPROPONOWANE PRZEZ WYKONAWCĘ: MATERIAŁY, URZĄDZENIA, ELEMENTY I TECHNOLOGIE, POWINNY SPŁENIAĆ WSZYSTKIE ZAŁOŻENIE W PROJEKCIE PARAMETRY TECHNICZNE, ESTETYCZNE I FORMALNO-PRAWNE, A TAKŻE PRZED SKIEROWANIEM DO REALIZACJI POWINNY UZYSKAĆ AKCEPTACJĘ GP, INSPEKTORA NADZORU I INWESTORA.
6. WSZYSTKIE URZĄDZENIA, MATERIAŁY, ELEMENTY I TECHNOLOGIE, POWINNY POSIADAĆ PRZEWDZIĄNE PRAWEM I ODPOWIEDNIMI PRZEPISAMI DOPUSZCZENIA, ATESTY I CERTYFIKATY.

INSTRUKCJE

1. PROJEKT NALEŻY ZREALIZOWAĆ, ZGODNIE ZE SZTUKĄ BUDOWLANĄ, W PRZYPADKU ROZBIŻNOŚCI WYMIAROWYCH I TECHNOLOGICZNYCH MIĘDZY PROJEKTAMI BRANŻOWYMI, SKONSULTOWAĆ SIĘ Z G.P.
2. PROJEKT ARCHITEKTONICZNY JEST PROJEKTEM NADRZĘDNYM. WSZYSTKIE ROZBIŻNOŚCI Z PROJEKTAMI BRANŻOWYMI SKONSULTOWAĆ Z PROJEKTEM GENERALNYM.
3. WSZYSTKIE ZMIANY KONSULTOWAĆ Z PROJEKTAŃTEM.
4. WYMIARY PODANO W mm, RZĘDNE POZIOMÓW PODANE W m, SPADKI W %
5. IZOLACJĘ PRZECIWWODNĄ WYKONAĆ ZE SZCZEGÓLNA STARANNOSCIĄ, ZGODNIE Z WYTYCZNYMI TECHNOLOGICZNYMI.

INWESTOR

AGENCJA REZERW MATERIAŁOWYCH

ul. Grzybowska 45, 00-844 Warszawa
tel. (+48) 22 36 09 100 fax. (+48) 22 36 09 101
bpl@arm.gov.pl

GENERALNY PROJEKTANT

MYŚL ARCHITEKTONICZNA
Miłosz Romańczuk

ul. Kaczerłowa 9, 96-200 Rawa Mazowiecka
tel. (+48) 607 760 659
m.romanczuk@myslarchitektoniczna.com



PROJEKTANT OPRAWOWANIA BRANŻOWEGO

NAZWA PROJEKTU

REMONT BUDYNKU ARM Z POKOJAMI GOŚCINNYMI
W KONSTANCINIE - JEZIORNIE

ADRES INWESTYCJI

AGENCJA REZERW MATERIAŁOWYCH
UL. SIENKIEWICZA 11/13
05-510 KONSTANCJA JEZIORNA

ZESPÓŁ PROJEKTOWY

mgr inż. arch. Miłosz Romańczuk

MA/027/15
upr. IAW/027/15



FAZA OPRAWOWANIA

PROJEKT WYKONAWCZY

TYTUŁ RYSUNKU

RZUT I PIĘTRA/ZESTAWIENIA

NUMER RYSUNKU

AR-WYK-01-01

BRANŻA

ARCHITEKTURA

DATA

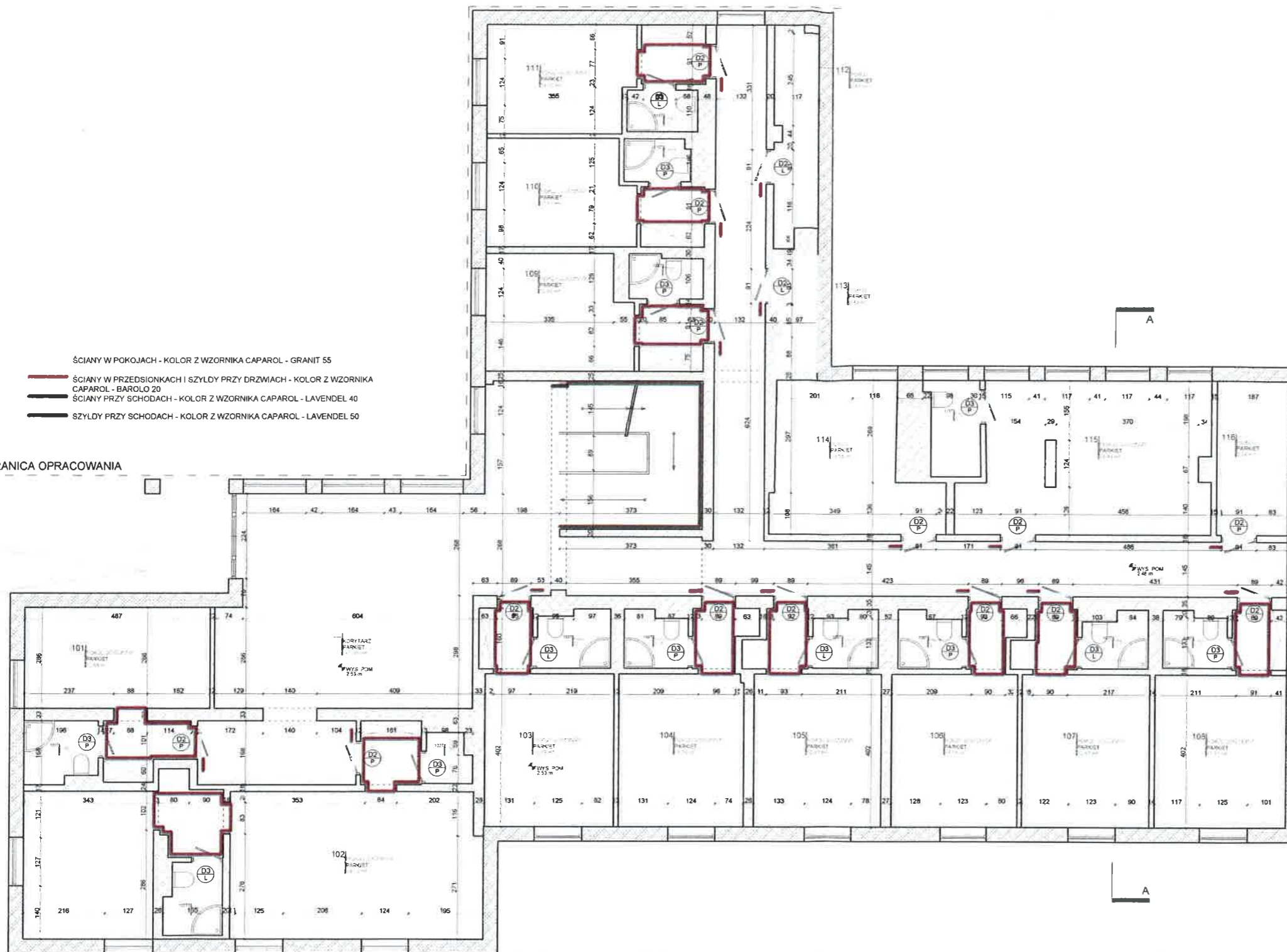
2015.12

SKALA



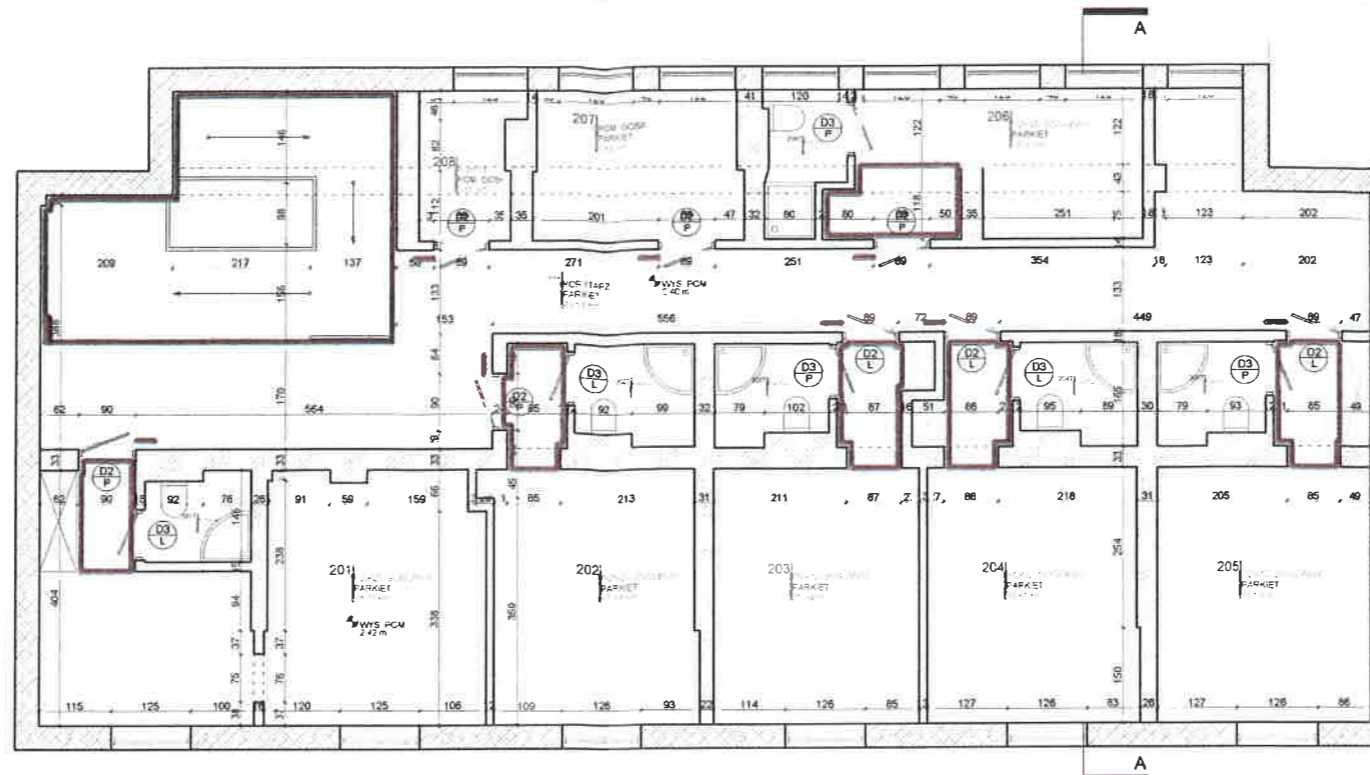
- ŚCIANY W POKOJACH - KOLOR Z WZORNIKA CAPAROL - GRANIT 55
- ŚCIANY W PRZEDSIONKACH I SZYLDY PRZY DRZWIACH - KOLOR Z WZORNIKA CAPAROL - BAROLO 20
- ŚCIANY PRZY SCHODACH - KOLOR Z WZORNIKA CAPAROL - LAVENDEL 40
- SZYLDY PRZY SCHODACH - KOLOR Z WZORNIKA CAPAROL - LAVENDEL 50

GRANICA OPRACOWANIA



SYMBOL	D1	D2	D3	D4	D5
WIDOK					
WYMIAR W ŚWIETLE PRZEJŚCIA	200 x 90	200 x 85	200 x 80	200 x 80	200 x 90
ORIENTACJA	L P	L P	L P	L P	L P
ILOŚĆ	-	7 9	5 8	-	-
SUMA	-	16	13	-	-
OŚCIEŻNICA	REGULOWANA	REGULOWANA	REGULOWANA	REGULOWANA	REGULOWANA

- ŚCIANY W POKOJACH - KOLOR Z WZORNIKA CAPAROL - GRANIT 55
- ŚCIANY W PRZEDSIŃKACH I SZYLDY PRZY DRZWIACH - KOLOR Z WZORNIKA CAPAROL - VELVET 15
- ŚCIANY PRZY SCHODACH - KOLOR Z WZORNIKA CAPAROL - LAVENDEL 40
- SZYLDY PRZY SCHODACH - KOLOR Z WZORNIKA CAPAROL - LAVENDEL 50



RZUT II PIĘTRA - SCHEMAT KOLORYSTYCZNY

SYMBOL	D1	D2	D3	D4	D5
WIDOK					
WYMIAR W ŚWIELE PRZEJŚCIA	200 x 90	200 x 85	200 x 80	200 x 80	200 x 90
ORIENTACJA	L P	L P	L P	L P	L P
IŁOŚĆ	-	3 5	3 3	-	-
SUMA	-	8	6	-	-
OŚCIEŻNICA	REGULOWANA	REGULOWANA	REGULOWANA	REGULOWANA	REGULOWANA

RZUT II PIĘTRA - ZESTAWIENIE DRZWI

UWAGI

1. WYMIARY PODANO W cm, RZĘDNE POZIOMÓW PODANE W m, SPADKI W %.
2. PODCZAS WYKONYWANIA INWENTARYZACJI W BUDYNKU ZNAJDOWAŁO SIĘ WYPOSAŻENIE
3. WYMIARY PODANO W ŚWIELE WYKONCZONYCH PRZEGRÓD
4. W POKOJACH GOŚCINNYCH ZNAJDUJĄ SIĘ SZAFY WNĘKOWE WBUDOWANE - WYMIARY PODANO W ŚWIELE WYKONCZONYCH ELEMENTÓW
5. GRUBOŚĆ ŚCIAN JEST WYNIKOWA - PODANE WYMIARY MOGĄ SIĘ RÓŻNIĆ W RZECZYWISTOŚCI

POWOLIANIA

1. RYSUNEK NALEŻY ROZPATRYWAĆ ŁĄCZNIE Z RYSUNKAMI PRZEKROJÓW.
2. RYSUNEK NALEŻY ROZPATRYWAĆ ŁĄCZNIE Z ZAPISAMI OPISU TECHNICZNEGO.
3. RYSUNEK NALEŻY ROZPATRYWAĆ ŁĄCZNIE Z OPRACOWANAMI BRANŻOWYMI.
4. WYSTĘPUJĄCE W TEKŚCIE NAZWY I ZNAKI TOWAROWE UŻYTO JEDYNNIE W CELU OKREŚLENIA ZAKŁADANYCH TZW. STANDARDÓW TECHNICZNYCH I MATERIAŁOWYCH I/LUB WYGLĄDU ESTETYCZNEGO MATERIAŁÓW WYKONCZENIOWYCH.
5. WSZYSTKIE ZAPROPONOWANE PRZEZ WYKONAWCĘ: MATERIAŁY, URZĄDZENIA, ELEMENTY I TECHNOLOGIE, POWINNY SPEŁNIAĆ WSZYSTKIE ZAŁOŻONE W PROJEKIE PARAMETRY TECHNICZNE, ESTETYCZNE I FORMALNO-PRAWNE, A TAKŻE PRZED SKIEROWANIEM DO REALIZACJI POWINNY UZYSKAĆ AKCEPTACJĘ GP, INSPEKTORA NADZORU I INWESTORA.
6. WSZYSTKIE URZĄDZENIA, MATERIAŁY, ELEMENTY I TECHNOLOGIE, POWINNY POSIADAĆ PRZEWIDZIANE PRAWEM I ODPOWIEDNIMI PRZEPISAMI DOPUSZCZENIA, ATESYTY I CERTYFIKATY.

INSTRUKCJE

1. PROJEKT NALEŻY ZREALIZOWAĆ, ZGODNIE ZE SZTUKĄ BUDOWLANĄ, W PRZYPADKU ROZBIŻNOŚCI WYMIAROWYCH I TECHNOLOGICZNYCH MIĘDZY PROJEKTAMI BRANŻOWYMI, SKONSULTOWAĆ SIĘ Z G.P.
2. PROJEKT ARCHITEKTONICZNY JEST PROJEKTEM NADRZĘDNYM. WSZYSTKIE ROZBIŻNOŚCI Z PROJEKTAMI BRANŻOWYMI SKONSULTOWAĆ Z PROJEKTEM GENERALNYM.
3. WSZYSTKIE ZMIANY KONSULTOWAĆ Z PROJEKTANTEM.
4. WYMIARY PODANO W mm, RZĘDNE POZIOMÓW PODANE W m, SPADKI W %.
5. IZOLACJĘ PRZECIWWODNĄ WYKONAĆ ZE SZCZEGÓLNĄ STARANNOŚCIĄ, ZGODNIE Z WYTYCZNYMI TECHNOLOGICZNYMI.

INWESTOR

AGENCJA REZERW MATERIAŁOWYCH

ul. Grzybowska 45, 00-944 Warszawa
tel. (+48) 22 36 09 100 fax. (+48) 22 36 09 101
bpi@arm.gov.pl

GENERALNY PROJEKTANT

MYŚL ARCHITEKTONICZNA
Miłosz Romańczuk

ul. Kaczeńcowa 9, 96-200 Rawa Mazowiecka
tel. (+48) 607 760 659
m.romanczuk@myslarchitektoniczna.com



PROJEKTANT OPRACOWANIA BRANŻOWEGO

NAZWA PROJEKTU

REMONT BUDYNKU ARM Z POKOJAMI GOŚCINNYMI
W KONSTANCINIE - JEZIORNIE

ADRES INWESTYCJI

AGENCJA REZERW MATERIAŁOWYCH
UL. SIENKIEWICZA 11/13
05-510 KONSTANCIN - JEZIORNA

ZESPÓŁ PROJEKTOWY

mgr inż. arch. Miłosz Romańczuk

MA/027/15



FAZA OPRACOWANIA

PROJEKT WYKONAWCZY

TYTUŁ RYSUNKU

RZUT II PIĘTRA/ZESTAWIENIA

NUMER RYSUNKU

AR-WYK-01-02

BRANŻA

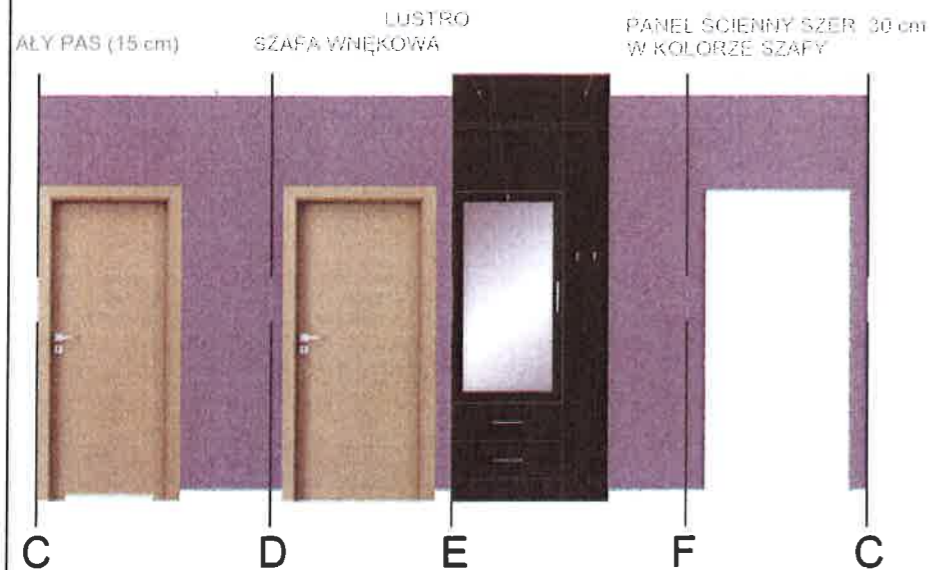
ARCHITEKTURA

DATA

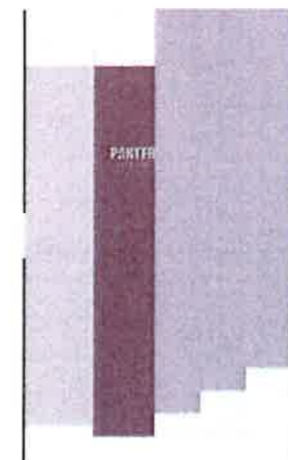
2015.12

SKALA

-:-

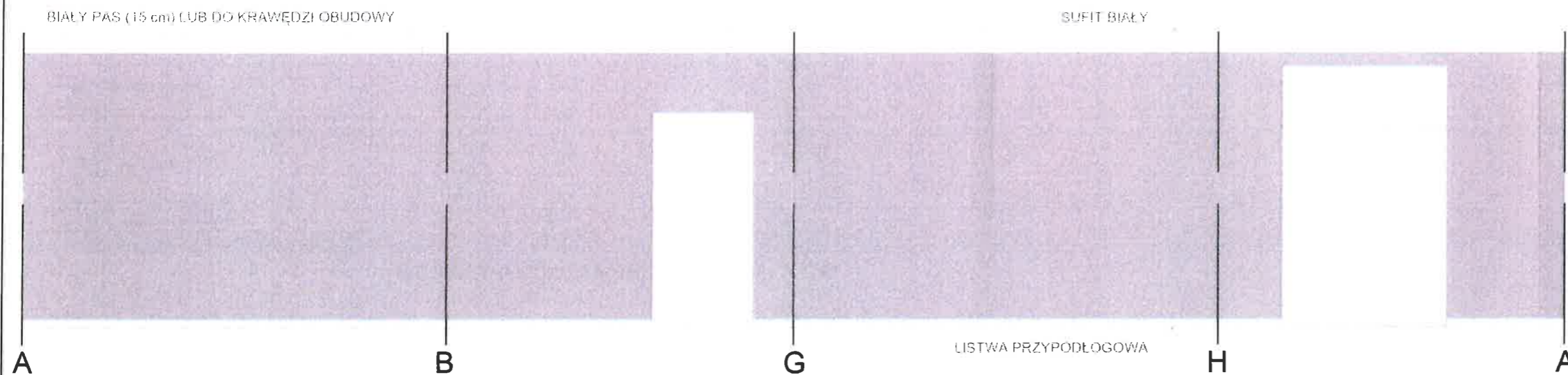


SZYLDY PRZYDRZWIOWE MAŁOWANE W KOLORZE PRZEDSIONKÓW NA PIĘTRACH (SZER. 30 cm)
 NUMERACJA POMIESZCZEŃ W KOLORZE ŚCIAN NA WYSOKOŚCI 180 cm; CZCIONKA IMPACT WYS. 10cm

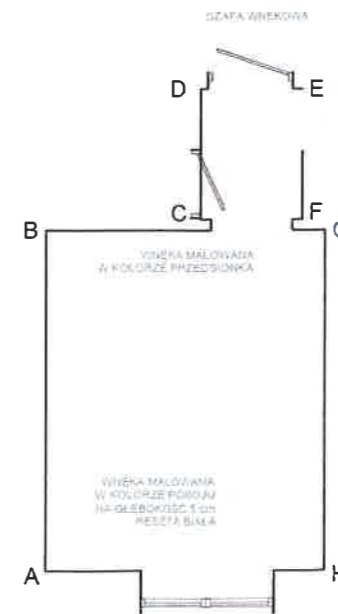


SZYLDY PRZY SCHODACH MAŁOWANE W KOLORZE CIEMNOSZARYM (SZER. 40 cm)
 NAPIS W KOLORZE ŚCIAN NA WYSOKOŚCI 180 cm; CZCIONKA IMPACT; WYS. 8 cm
 NUMERY 1 cm PONIŻEJ CZCIONKA MALGUN GHOTIC; WYS. 5 cm

ROZWIŃCIECIA ŚCIAN / SZYLDY ŚCIENNE



ROZWIŃCIECIA ŚCIAN



RZUT PRZYKŁADOWEGO POKOJU

UWAGA! KOLORYSTYKA POKAZANA NA RYSUNKACH MOŻE RÓŻNIC SIĘ W RZECZYWISTOŚCI. PRZED ROZPOCZĘCIEM PRAC, WYKONAWCA MA OBOWIĄZEK DOSTARCZENIA WZORNIKÓW I PRÓBEK.

UWAGI

1. WYMIARY PODANO W cm, RZĘDNE POZIOMÓW PODANE W m, SPADKI W %.
2. PODCZAS WYKONYWANIA INWENTARYZACJI W BUDYNKU ZNAJDOWAŁO SIĘ WYPOSĄŻENIE
3. WYMIARY PODANO W ŚWIETLE WYKONCZONYCH PRZEGRÓD
4. W POKOJACH GOŚCINNYCH ZNAJDUJĄ SIĘ SZAFY WNEKOWE WBUDOWANE - WYMIARY PODANO W ŚWIETLE WYKONCZONYCH ELEMENTÓW
5. GRUBOŚĆ ŚCIAN JEST WYNIKOWA - PODANE WYMIARY MOGĄ SIĘ RÓŻNIC W RZECZYWISTOŚCI

INWESTOR

AGENCJA REZERW MATERIAŁOWYCH

ul. Grzybowska 45, 00-844 Warszawa
 tel. (+48) 22 36 09 100 fax. (+48) 22 36 09 101
 bpi@arm.gov.pl

GENERALNY PROJEKTANT

MYŚL ARCHITEKTONICZNA
 Miłosz Romańczuk

ul. Kaczeńcowa 9, 96-200 Rawa Mazowiecka
 tel. (+48) 607 760 659
 m.romanczuk@myslarchitektoniczna.com



PROJEKTANT OPRACOWANIA BRANŻOWEGO

NAZWA PROJEKTU

REMONT BUDYNKU ARM Z POKOJAMI GOŚCINNymi W KONSTANCINIE - JEZIORNIE

ADRES INWESTYCJI

AGENCJA REZERW MATERIAŁOWYCH
 UL. SIENKIEWICZA 11/13
 05-510 KONSTANCIN - JEZIORNA

ZESPÓŁ PROJEKTOWY

mgr inż. arch. Miłosz Romańczuk

MA/027/15

027/15



FAZA OPRACOWANIA

PROJEKT WYKONAWCZY

TYTUŁ RYSUNKU

KONCEPCJA KOLORYSTYCZNA

NUMER RYSUNKU

AR-WYK-01-03

BRANŻA

ARCHITEKTURA

DATA

2015.12

SKALA
