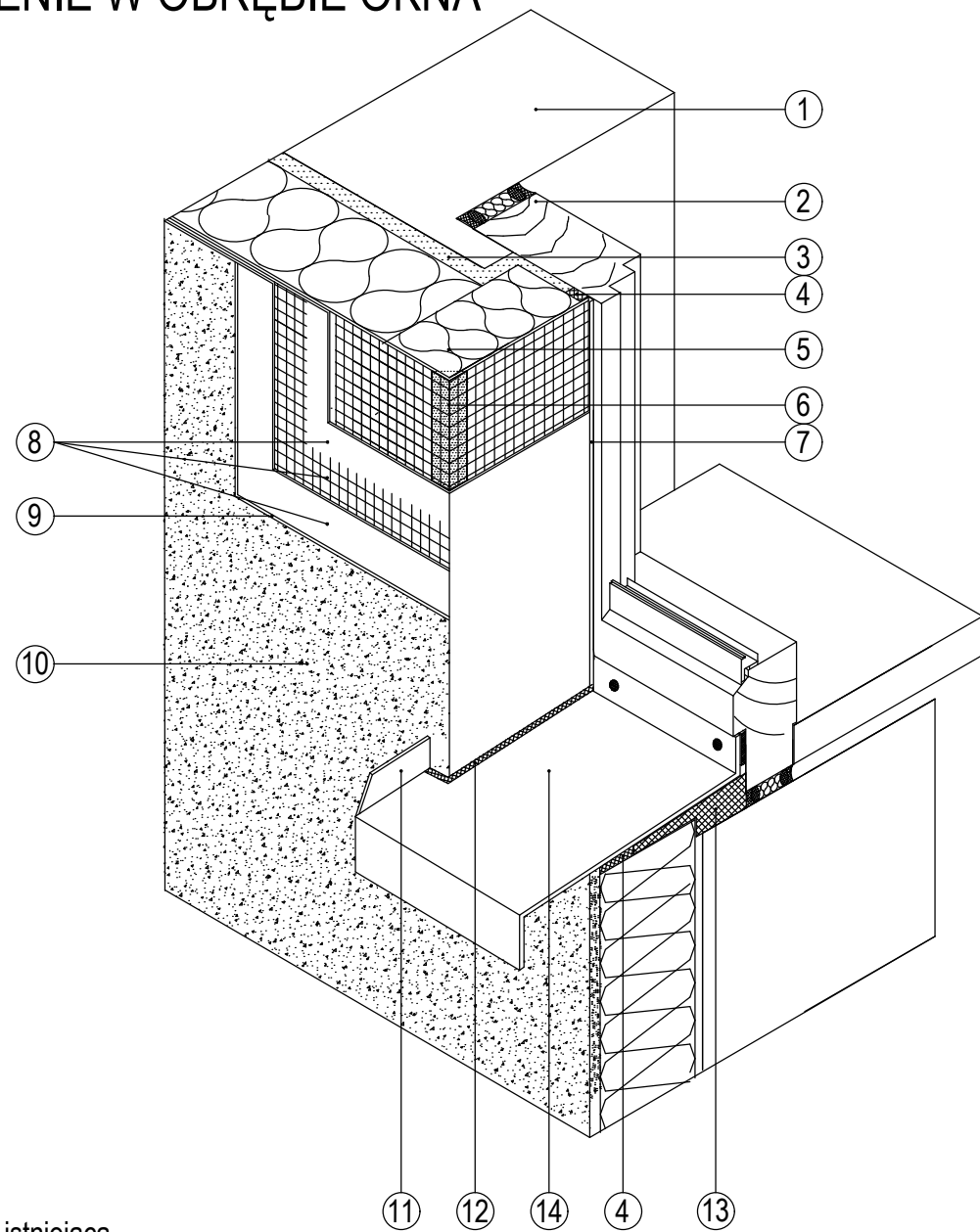


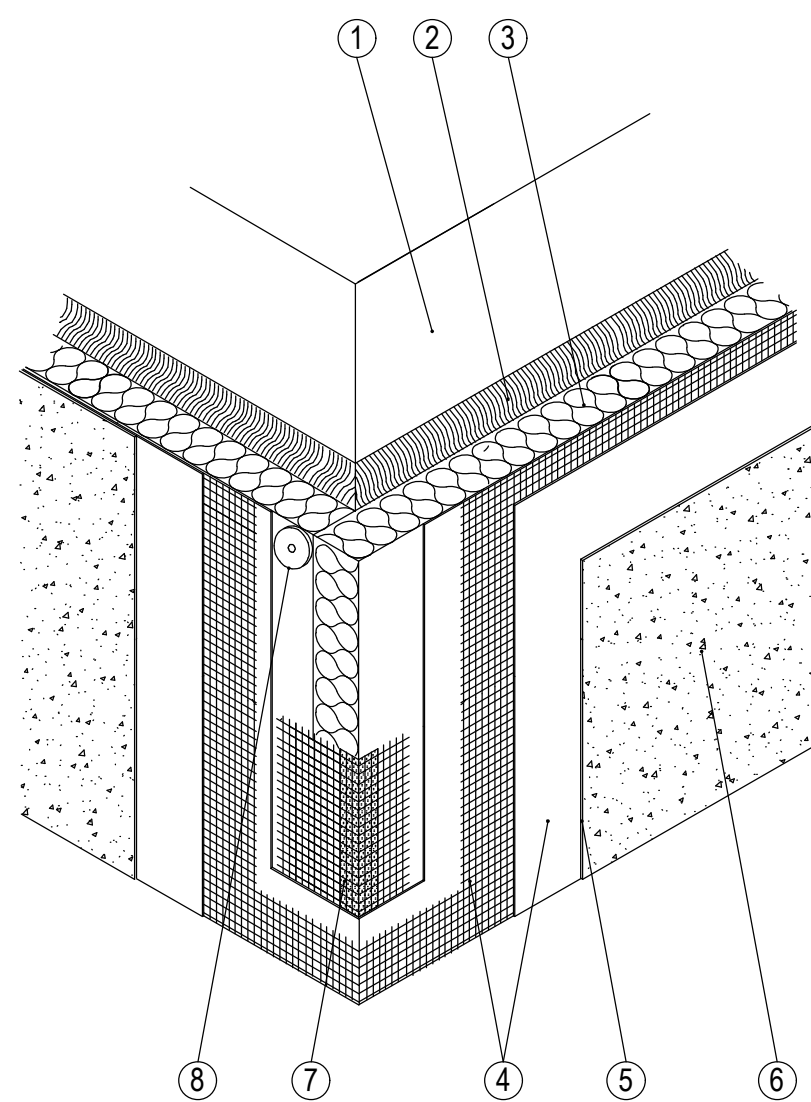
OCIEPLENIE W OBRĘBIE OKNA



- 1 - ściana istniejąca
- 2 - ościeżnica
- 3 - zaprawa klejowa
- 4 - taśma uszczelniająca
- 5 - styropian (EPS 70) - 15cm
- 6 - kątownik ochronny
- 7 - profil wykończeniowy "okienny"
- 8 - zaprawa zbrojąca z siatką z włókna szklanego
- 9 - podkładowa masa tynkarska
- 10 - tynk cienkowarstwowy silikonowy barwiony w masie zgodnie z kolorystyką elewacji
- 11 - profil boczny parapetu
- 12 - taśma uszczelniająca
- 13 - pianka montażowa
- 14 - parapet z blachy ocynkowanej

UWAGA: 1. Wszystkie warstwy wykonywać w jednym systemie podanym na rysunkach lub równoważnym.  
2. Stosować pełne rozwiązania systemowe

OCIEPLENIE W OBRĘBIE NAROŻNIKA



- 1 - ściana istniejąca
- 2 - zaprawa klejowa
- 3 - styropian (EPS 70) - 15cm
- 4 - zaprawa zbrojąca z siatką z włókna szklanego
- 5 - podkładowa masa tynkarska
- 6 - tynk cienkowarstwowy silikonowy barwiony w masie zgodnie z kolorystyką elewacji
- 7 - kątownik ochronny do naroży
- 8 - kołek mocujący KI-190/8M



"AR" PROJEKT

ul. Sienkiewicza 12/3  
71-311 SZCZECIN

Temat / Obiekt:

**PRZEBUDOWA I TERMOMODERNIZACJA  
BUDYNKU MAGAZYNOWO- GARAŻOWEGO  
AGENCJI REZERW MATERIAŁOWYCH  
SKŁADNICY W RESKU**

Adres:

**Ul. Żeromskiego 44, 72-315 RESKO  
dz. nr geod. 332/2  
powiat łobeski, woj. zachodniopomorskie.**

Stadium:

**PROJEKT WYKONAWCZY**

Branża:

**ARCHITEKTURA - DETALE**

Inwestor:

Agencja Rezerw Materiałowych  
ul. Grzybowska 45, 00-844 Warszawa

Projektował:	nr upr. bud.	podpis
mgr inż. arch. Anna Majcher-Rutkowska	18/ZPOIA/2005	
Sprawdził:		
mgr inż. arch. Dariusz Makowski	74/Sz/92	
Opracował:		
dr inż. Radosław Rutkowski		

Tytuł rysunku:

**DOCIEPLENIE  
W OBRĘBIE NAROŻNIKA**

Skala

**1:10**

Nr rys.

**3D**

Data

15.05.2017